

## SCHEDA DI ADESIONE

Corso Venerdì 28, Sabato 29 OTTOBRE 2022

Dr. A. ELISEO - Dr. G. FIORILLO

Da compilare e inviare via email a:

**Edizioni Martina s.r.l.**

e-mail: [centrocorsi@edizionimartina.com](mailto:centrocorsi@edizionimartina.com)

[www.centrocorsiedizionimartina.com](http://www.centrocorsiedizionimartina.com)

Cognome .....

Nome .....

Via .....

Cap .....

Città ..... Prov.....

Tel.....

Fax .....

e-mail.....

C.F.....

P. Iva.....

Codice univoco.....

Pec.....

Data .....

Firma.....

In conformità alla Legge N° 196/03, i dati forniti saranno utilizzati al solo scopo di inviare documentazione e/o campionatura e-mail: [centrocorsi@edizionimartina.com](mailto:centrocorsi@edizionimartina.com)  
[www.edizionimartina.com](http://www.edizionimartina.com)

### Quota di Iscrizione:

- Odontoiatra 750,00 euro I.V.A. compresa
- Socio SUSO 625,00 euro I.V.A. compresa

Iscrizione e quota direttamente sul sito [www.suso.it](http://www.suso.it)  
Iscrizione annuale SUSO 130,00 EURO

**Il corso è a numero chiuso. Prevede un massimo di 20 iscritti.**

La quota di partecipazione comprende:

il materiale congressuale, l'attestato di partecipazione,  
i coffee-break e le colazioni di lavoro

### Modalità di pagamento

- Bonifico bancario (inviare copia) intestato a Edizioni Martina S.r.l., Unicredit Banca Bologna  
Aldrovandi BO  
IBAN: IT 14 R 02008 02457 000002827384
- Bonifico bancario (inviare copia) intestato a Edizioni Martina S.r.l., Bancoposta,  
IBAN: IT 37 B 07601 02400 000028354405
- Carta di credito online

### Rinuncia o cancellazione ai corsi:

Le cancellazioni delle iscrizioni al corso dovranno pervenire per iscritto alla segreteria organizzativa e saranno rimborsate completamente se pervenute 20 gg. prima della data di inizio del corso. Dopo tale termine non è previsto alcun rimborso. Il centro corsi si riserva di annullare o rinviare il corso qualora non si dovesse raggiungere un numero minimo di partecipanti con il rimborso della sola quota di iscrizione

## Si ringrazia

**D**  
DENTAURUM  
ITALIA



EDIZIONI MARTINA

## INFORMAZIONI E ISCRIZIONI

### Segreteria Organizzativa:

Dr.ssa Nadia Martina - Sig.ra Vanessa Cioni

Tel. + 39 051.6241343

WhatsApp +39 3388677050

## SEDE DEL CORSO



TORINO

Holiday Inn Turin C.so Francia

Tel. +39-011-740187

Fax. +39-011-7727429

[meeting@hiturin.it](mailto:meeting@hiturin.it)

[www.hiturin.it](http://www.hiturin.it)

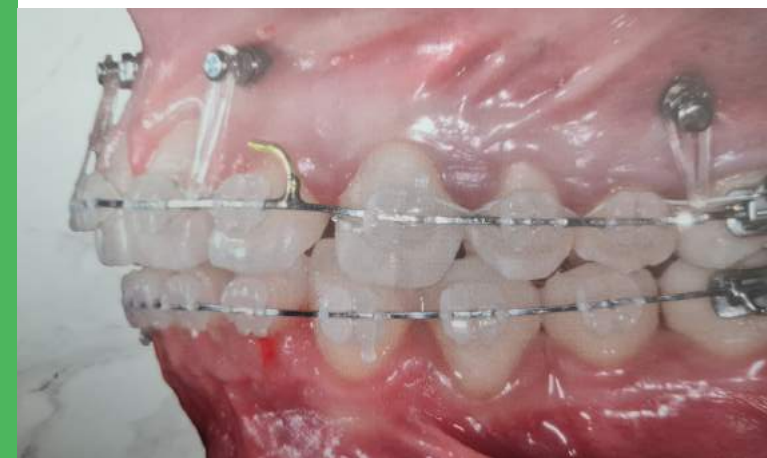


[WWW.EDIZIONIMARTINA.COM](http://WWW.EDIZIONIMARTINA.COM)

[WWW.CENTROCORSIEDIZIONIMARTINA.COM](http://WWW.CENTROCORSIEDIZIONIMARTINA.COM)



## BIOMECCANICHE COMPLESSE con ANCORAGGIO SCHELETRICO TADS CORSO TEORICO PRATICO



### DOCENTI:

**Andrea ELISEO - Gianluigi FIORILLO**

**Venerdì 28, Sabato 29  
OTTOBRE 2022**

**TORINO**



CREDITI FORMATIVI ASSEGNATI

**22**

**PROVIDER N° 1425 PER ODONTOIATRA**

**EVENTO IN FASE DI ACCREDITAMENTO E.C.M.  
CON CODICE RIFERIMENTO 1425-00000**



### Dr. Andrea ELISEO

Laurea in Odontoiatria e protesi dentaria  
Università dell'Aquila;  
Master di II livello in Ortognatodonzia clinica  
multidisciplinare presso l'Università  
"La Sapienza" Roma;  
Specializzato in Ortognatodonzia presso  
il Policlinico Umberto I° di Roma  
Presidente regionale SUSO Molise

### Dr. Gianluigi FIORILLO

Laurea con lode in Odontoiatria presso l'Università  
La Sapienza di Roma, Specializzazione in  
Ortognatodonzia con lode presso l'Università di  
Ferrara. Perfezionamento in Odontoiatria Pediatrica  
e in Ortodonzia - Tecnica dell'Arco Segmentato.  
Attualmente Professore a Contratto presso la  
Scuola di Specializzazione in Ortognatodonzia  
dell'Università Vita-Salute San Raffaele di Milano  
diretta dal Prof. G. Gastaldi.



### PRESENTAZIONE

Il controllo dell'ancoraggio Ortodontico assume sempre più  
rilevanza con l'incremento di terapie ortodontiche nel  
paziente adulto.

Con l'incremento e la semplificazione delle tecniche di  
impianti e mini impianti si è assistito ad una velocizzazione e  
miglioramento anche della terapia Ortodontica.

L'applicazione e l'uso di Miniscrew, come ancoraggio,  
consente di ridurre o eliminare complicanze spesso presenti  
in corso di terapia con ancoraggio dentale, con una  
importante riduzione di richiesta di collaborazione al  
paziente.

I relatori nel corso si soffermano sull'utilizzo clinico e  
variegato delle miniscrews, sull'evoluzione che hanno subito  
in questi ultimi venti anni e sul protocollo da seguire per il  
loro corretto utilizzo nella pratica quotidiana.

Inoltre presentano una ricca carrellata di casi clinici trattati e  
documentati con TC 3D con terapia ortodontica tradizionale  
e con allineatori estetici e inserimento di miniscrews per  
l'ottenimento di un preciso Movimento Dentale.

Il corso si completa di una parte pratica su manichini per  
consentire ai discenti la conoscenza corretta della tecnica di  
inserimento clinico della miniscrew sul suo paziente in  
completa autonomia e sicurezza .

Il SUSO ringrazia per la riuscita del corso: i colleghi e relatori  
Andrea Eliseo e Gian Luigi Fiorillo e le aziende che hanno  
collaborato per la sua realizzazione: Edizione Martina,  
Dentaurum.

**Presidente SUSO Nazionale**

**Gianvito Chiarello**

**Presidente Regionale SUSO Piemonte**

**Fabrizio Sanna**

# BIOMECCANICHE COMPLESSE CON ANCORAGGIO SCHELETRICO TADS

## PROGRAMMA

### VENERDI 28 OTTOBRE 2022

- Ore 9.30 -10.00 Registrazione Partecipanti
- Ore 10.00-11.30 TADS: caratteristiche tecniche, strumentario, procedure .
- Il driver, Il contrangolo manuale, gli accessori.
- Anestesia locale, Radiologia preliminare e di controllo (Rx ,OPTx ,CBCT).
- Ore 11.30 -11.45 Pausa caffè
- Ore 11.45 -13.15 Analisi e scelta del Sito Anatomico: Interradicolare Vestibolare o Palatale, Palato,Trigono Retromolare, Spina Nasale Anteriore, Buccal Shelf.
- Ore 13.15- 14.15 Pausa Colazione di Lavoro
- Ore 14.15 -16.00 Come evitare e gestire le Complicanze: Contatto Radicolare , Sutura Medio Palatina, Forame palatino maggiore, Arteria palatina.
- Ore 16.00 -16.15 Pausa caffè
- Ore 16.15-18.00 Forame incisivo, Foro Mentoniero, La Perimplantite, Protocollo di mantenimento di igiene orale in presenza di miniscrew .

### SABATO 29 OTTOBRE 2022

- Ore 9.00 - 11.00 Tipologie di Biomeccaniche con Ancoraggio Scheletrico: Chiusura spazi estrattivi, Movimenti mesio distali, Distalizzazione superiore con approccio Vestibolo-Palato, Distalizzazione molare inferiore , Distalizzazione terze classi scheletriche con miniscrews , Uprighting secondi molari inferiori con approccio mesiale o distale , Disinclusiono canino sup. o inf. (metodo EDS).
- Ore 11.00-11.15 Pausa caffè
- **Ore 11.15 - 13.15 Esercitazione pratica con Miniscrews, su Manichini**
- Ore 13.15 - 14.15 Pausa colazione di lavoro
- Ore 14.15 -17.30 Applicazioni di Miniscrew: in preprotesica, a propulsori mandibolari, a Forsas e indicazioni cliniche, associati ad allineatori, in dentizione decidua, con derotazioni, con Trasposizioni, Intrusione posteriore di gruppo e Open Bite, Intrusione di elemento singolo, Intrusione denti anteriori superiori e Deep Bite, Modifica dell'inclinazione del piano oclusale, Espansori Ibridi .
- Ore 17.30-18.00 Discussione e Conclusioni, Consegna TEST ECM .



**nb: Il materiale della parte pratica è compreso nella quota di partecipazione, i partecipanti dovranno preoccuparsi di portare un contrangolo anello blu.**

**MINISCREW ATLANTE di utilizzo clinico ELISEO A. - FIORILLO**